

## LEGENDA POVRCHOVÝCH ÚPRAV

- SOKEL - VONKAJŠIA OMLETIA HRUBOZNNÁ, ODTIEŇ SIVÝ
- FASÁD, RÍMSA - VONKAJŠIA OMLETIA HLADKÁ, STREDNODENNÁ, ODTIEŇ BIELY
- STREŠNA KRYTINA - POZINKOVANÝ PLECH S DVADVOJTO STOLATOU DRAČKOU ODTIEŇ ZELENÝ, SIVÝ
- VÝPLNE OTVOROV - OKNA A ZASKLENÉ STENY PLASTOVÉ, ODTIEŇ BIELY
- OKNA A ZASKLENÉ STENY DREVENÉ, ODTIEŇ BIELY
- VÝKLADKY, OKNA A ZASKLENÉ STENY V PASÁŽI DREVENÉ, ODTIEŇ HNEDÝ
- ZAMŔOČNICE VÝROBKÝ - ZÁBRADIA, MREŽE NATER, ODTIEŇ BIELY, TMAVÝ ČERNÝ, HNEDÝ
- KLAMPÁRSKE VÝROBKÝ - ŽLÁBY ZVODY, MERNÝ PLECH
- OPLECHOVANIE PARAPETOV, ATLÍK POZINKOVANÝ PLECH, ODTIEŇ SIVÝ, TMAVÝ ČERNÝ, HNEDÝ

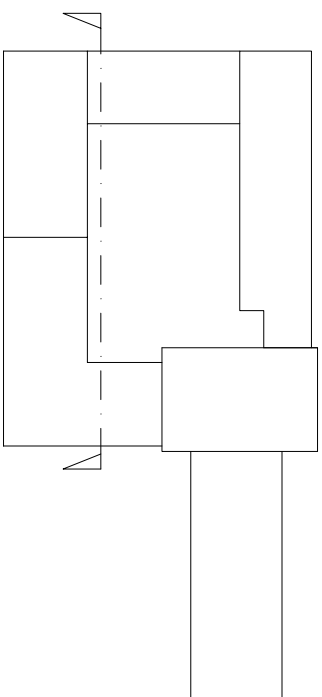
## LEGENDA MATERIALŲ

- JESTVUJÚCE NOSNÉ KONŠTRUKCIE (ŽELEZOBETÓN, PLNÁ PÁLENÁ TEHLA

- ☐ NENOSNÉ DELIACE PRIEČKY (PLNÁ PÁLENÁ TEHLA)

## POZNÁMKY

- STAVEBNÉ KONŠTRUKCIE SÚ KRESLENÉ A KÔTOVANÉ S OMIETKAMI
- SKLADBY STAVEBNÝCH KONŠTRUKCIÍ V D. TECHNICKÁ SPRÁVA
- SONDY KONŠTRUKCIÍ NEBOJÍ REALIZOVANÉ, PRETO SKLADBY
- KONŠTRUKCIÍ SÚ ZOBRAZENÉ LEN AKO PREDPOKLADANÉ KONŠTRUKCIE
- ZKLADY A SKLADBY PODLAH A STIECH SU KRESLENÉ PREDPOKLADOM




GP	ING. ARCH. LUBOMÍR POCHABA • AD ŠTÚDIO NA STRELNICI 24 • NITRIANSKE HRNČIAROVCE, 951 01
INVESTOR	KÚPELE SLIAČ, a.s. • SLIAČ 962 31
MIESTO STAVBY	OBEC SLIAČ, KÚL. RYBAR. P.Č. 476

# KÚPELE SLIAČ

## - DOKUMENTÁCIA SKUTKOVÉHO STAVU

mob: +421 905 633 350	email: ad.stavby@orange.sk
<b>ZAKÁZKOVÉ ČÍSLO</b>	
<b>2013</b>	
<b>ÚČEL</b>	
<b>ZAMERANIE STAVBY</b>	
<b>DÁTUM</b>	<b>02 2021</b>

**SAD**

  $+0,000 = 368,32 \text{ MNM}$

**±0.000 = 368,32 MN**

**ZODP. PROJEKTANT ING. JÚLIUS ŽIŠKA**

VYPRACOVAL **ING. JANKA ŽIŠKOV**

STAVEBNÝ OBJEKT SO 101 KH PALACI

DSO

OBSAH PRÍLOH

# РЕЗОПОНІАД В-В

FORMÁT 5 x A4

**MIERKA** 1:100

Číslo prílohy

101.SK-13